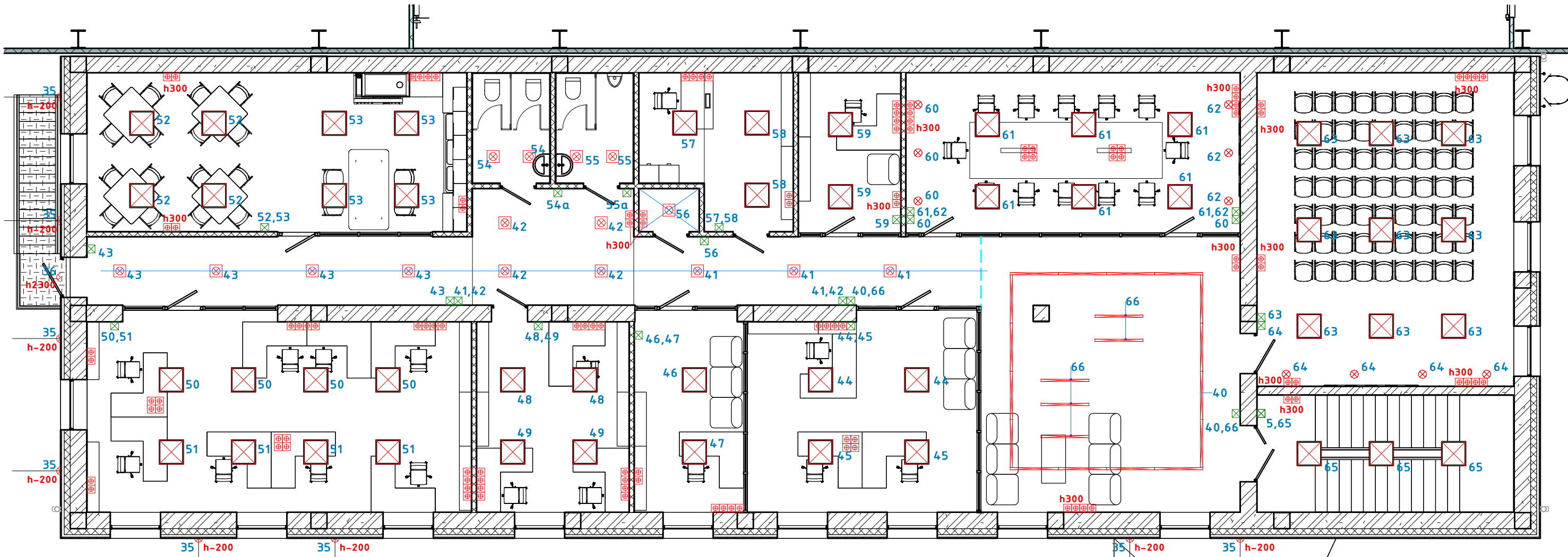




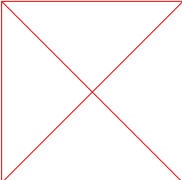



Погоджено		
Погоджено		
Копія	Замість інв. №	
Формат: А3А	Підп. та дата	
Інв. № ориг.		



- h=900  - розетка
- h=900  - вимикач
-  - світильник точковий
- h=1800  - бра
-  - панель світлодіодна
-  - світильник лінійний

1. Якщо не вказана висота електричного виводу (розетка, вимикач, бра) вона приймається згідно з умовними позначеннями.
2. При кожному вимикачі в санвузел та душова кімната передбачити додатковий для примусової вентиляції (позн. літера "а").
3. Групи фасадного освітлення 35, 36 вивести окремими автоматами у розподільчий щиток

						- 10-06-25 -		
						Нове будівництво виробничого комплексу на території с. Коболчин Сокирянської міської територіальної громади Дністровського району Чернівецької області		
Зм.	Кіл.уч	Аркуш	№ док.	Підпис	Дата	ДП	Стадія	Аркуш
							5	Аркушів
Виконав Біленко						План розміщення елементів електромережі на рівні +3.800		ФОРМАТ: А3А